

## Toepassingskaart - bovengrond (0 - 0,5 m-mv) Generiek beleid

### Toepassingseis

- Industrie
- Wonen
- Landbouw/natuur

### Overig

- Uitgesloten
- Water
- Gemeente grenzen

De zone 'B6. Voormalige bollenteeltpercelen (0 - 0,3 m-mv)' is vanwege de 'invulling' op perceelsniveau niet op de kaart aangegeven. De toepassingseis ter plaatse is afhankelijk van de bodemfunctieklasse.

De onderliggende bodemlaag (0,3 - 0,5 m-mv) valt in de toepassingseis van de omliggende zone.

De onderliggende bodemlaag (0,3 - 0,5 m-mv) van de wegbermen heeft de toepassingseis van de omliggende zone.

Deze kaart wordt gebruikt om de kwaliteitseis te bepalen van de toe te passen grond die afkomstig is van een locatie **buiten** het beheergebied van de gemeenten Den Helder, Hollands Kroon en Schagen.

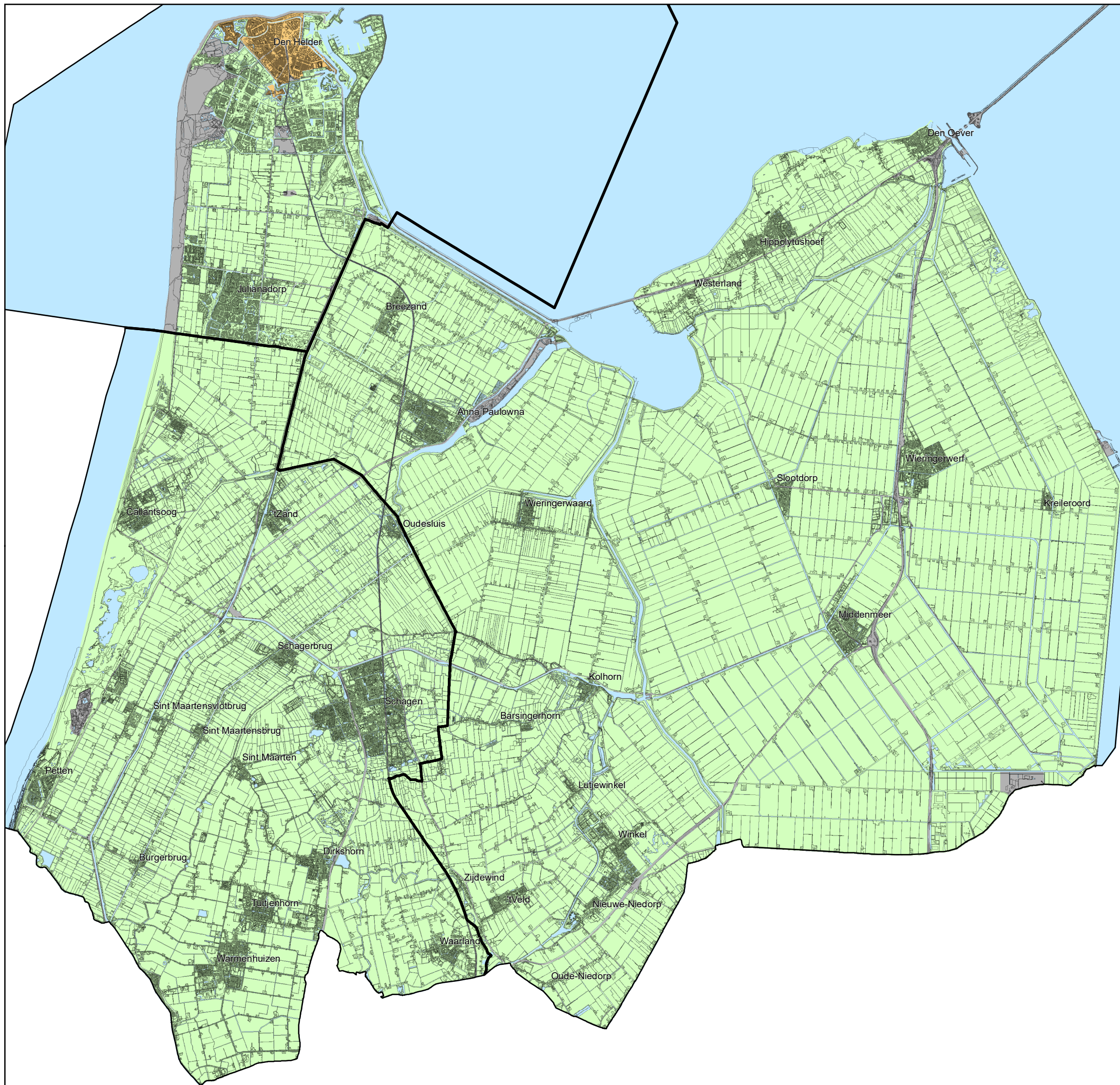
**Project** Besluit bodemkwaliteit gemeenten Den Helder, Hollands Kroon en Schagen

**Opdrachtgever** Gemeenten Den Helder, Hollands Kroon en Schagen

Kaartnr.	Datum	Versie	Auteur	Akkoord
16M1158.4A	februari 2018	definitief	B. Meesen	J.S. Spronk

0 0,5 1 2 3 Kilometers Schaal 1:110.000 (A3)





**Toepassingskaart - ondergrond (0,5 - 2,0 m-mv)  
Generiek beleid**

**Toepassingseis**

- Industrie
- Wonen
- Landbouw/natuur

**Overig**

- Uitgesloten
- Water
- Gemeente grenzen

Deze kaart wordt gebruikt om de kwaliteitseis te bepalen van de toe te passen grond die afkomstig is van een locatie **buiten** het beheergebied van de gemeenten Den Helder, Hollands Kroon en Schagen.

**Project** Besluit bodemkwaliteit gemeenten Den Helder, Hollands Kroon en Schagen

**Opdrachtgever** Gemeenten Den Helder, Hollands Kroon en Schagen

Kaartnr.	Datum	Versie	Auteur	Akkoord
16M1158.4B	februari 2018	definitief	B. Meesen	J.S. Spronk

Kilometers      Schaal 1:110.000 (A3)
 
  
N