

Bodemkwaliteitszones bovengrond (0 - 0,5 m-mv)

Bodemkwaliteitszones

- B1. Binnenstad en Fort erprins (Den Helder)
- B2. Oostoever en civiel havengebied (Den Helder)
- B3. Nieuw Haventerrein (Den Helder)
- B4. Nieuw Den Helder, de Schooten, Boatex, Huisduinen (Den Helder), Historische bebouwing (Hollands Kroon en Schagen)
- B5. Overige woongebieden / recentere bebouwing en bedrijven + buitengebied (Den Helder, Hollands Kroon en Schagen)
- B7. Onverharde wegbermen asfaltwegen (0 - 0,3 m-mv; Hollands Kroon en Schagen)*

Overig

- Uitgesloten gebied
- Uitgesloten weg(bermen) van HHNK (0 - 0,3 m-mv)*
- Water
- Gemeente grenzen

B6. (Voormalige) bollenteeltpercelen (0 - 0,3 m-mv)*. Deze zone is vanwege de 'invulling' op perceelsniveau niet op de kaart aangegeven.

* Zie omliggende bodemkwaliteitszone voor het traject 0,3 - 0,5 m-mv

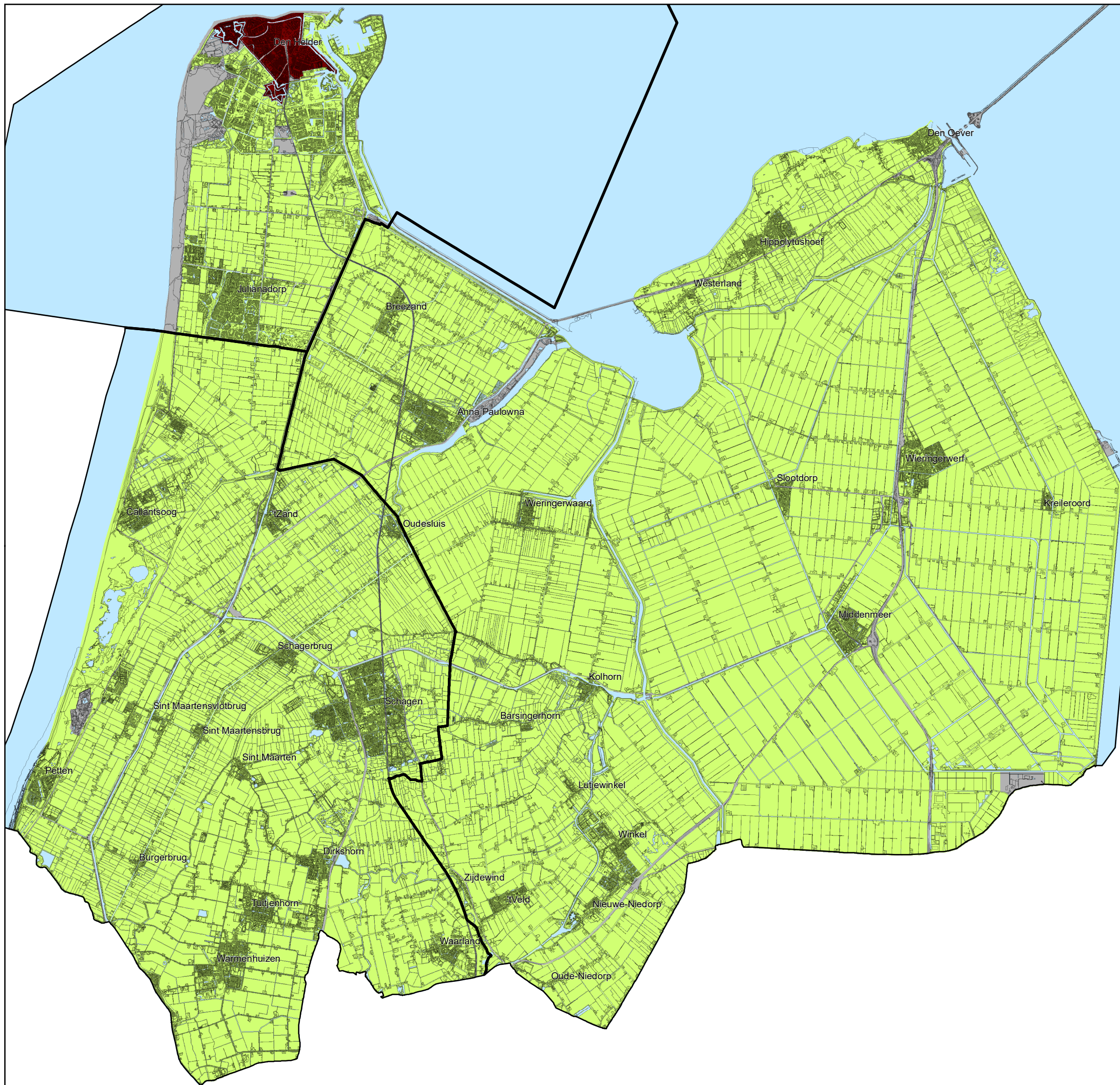
Project Besluit bodemkwaliteit gemeenten Den Helder, Hollands Kroon en Schagen

Opdrachtgever Gemeenten Den Helder, Hollands Kroon en Schagen

Kaartnr.	Datum	Versie	Auteur	Akkoord
16M1158.2A	februari 2018	definitief	B. Meesen	J.S. Spronk

0 0,5 1 2 3 Kilometers Schaal 1:110.000 (A3)





Bodemkwaliteitszones ondergrond (0,5 - 2,0 m-mv)

Bodemkwaliteitszones

- O1. Binnenstad en Fort erfrins (Den Helder)
- O2. Overige woongebieden en bedrijven + buitengebied (Den Helder, Hollands Kroon en Schagen)

Overig

- Uitgesloten gebied
- Water
- Gemeente grenzen

Project Besluit bodemkwaliteit gemeenten Den Helder, Hollands Kroon en Schagen

Opdrachtgever Gemeenten Den Helder, Hollands Kroon en Schagen

Kaartnr.	Datum	Versie	Auteur	Akkoord
16M1158.2B	februari 2018	definitief	B. Meesen	J.S. Spronk

0 0,5 1 2 3 Kilometers Schaal 1:110.000 (A3)