

Ontgravingskaart bovengrond (0 - 0,5 m-mv)

Verwachte ontgravingskwaliteit

- Industrie
- Industrie*
- Wonen
- Landbouw/natuur

Overig

- Uitgesloten
- Uitgesloten (spoor)wegen**
- Water
- Gemeente grenzen

De zone 'B6. Voormalige bollenteeltpercelen (0 - 0,3 m-mv)' is vanwege de 'invulling' op perceelsniveau niet op de kaart aangegeven. De ontgravingskwaliteit valt in de klasse 'Industrie'. De onderliggende bodemlaag (0,3 - 0,5 m-mv) valt in de ontgravingsklasse van de omliggende zone.

De onderliggende bodemlaag (0,3 - 0,5 m-mv) van de wegbermen valt in de ontgravingsklasse van de omliggende zone.

* Voor deze gebieden is gebiedsspecifiek beleid vastgesteld (zie § 4.3.6 en § 6.2.1)

** Voor uitgesloten (spoor)wegen is gebiedsspecifiek beleid opgesteld (zie § 4.3.5 en § 6.2.1)

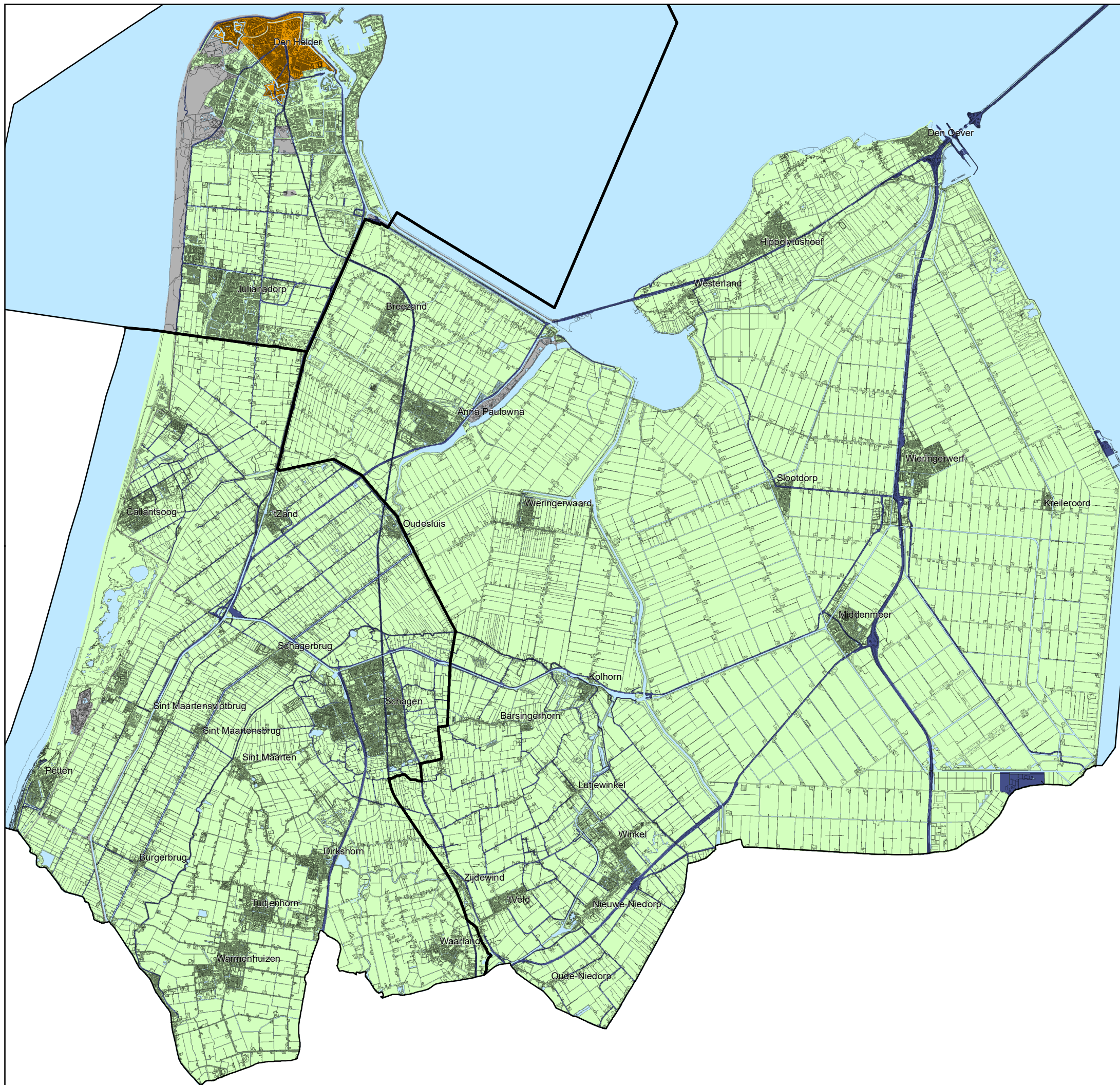
Project Besluit bodemkwaliteit gemeenten Den Helder, Hollands Kroon en Schagen

Opdrachtgever Gemeenten Den Helder, Hollands Kroon en Schagen

Kaartnr.	Datum	Versie	Auteur	Akkoord
16M1158.3A	februari 2018	definitief	B. Meesen	J.S. Spronk

0 0,5 1 2 3 Kilometers Schaal 1:110.000 (A3)





Ontgravingskaart ondergrond (0,5 - 2,0 m-mv)

Verwachte ontgravingskwaliteit

- Industrie
- Wonen
- Wonen*
- Landbouw/natuur

Overig

- Uitgesloten
- Uitgesloten (spoor)wegen**
- Water
- Gemeente grenzen

* Voor deze gebieden is gebiedsspecifiek beleid vastgesteld (zie § 4.3.6 en § 6.2.1)

** Voor uitgesloten (spoor)wegen is gebiedsspecifiek beleid opgesteld (zie § 4.3.5 en § 6.2.1)

Project Besluit bodemkwaliteit gemeenten Den Helder, Hollands Kroon en Schagen

Opdrachtgever Gemeenten Den Helder, Hollands Kroon en Schagen

Kaartnr.	Datum	Versie	Auteur	Akkoord
16M1158.3B	februari 2018	definitief	B. Meesen	J.S. Spronk

0 0,5 1 2 3 Kilometers Schaal 1:110.000 (A3)

